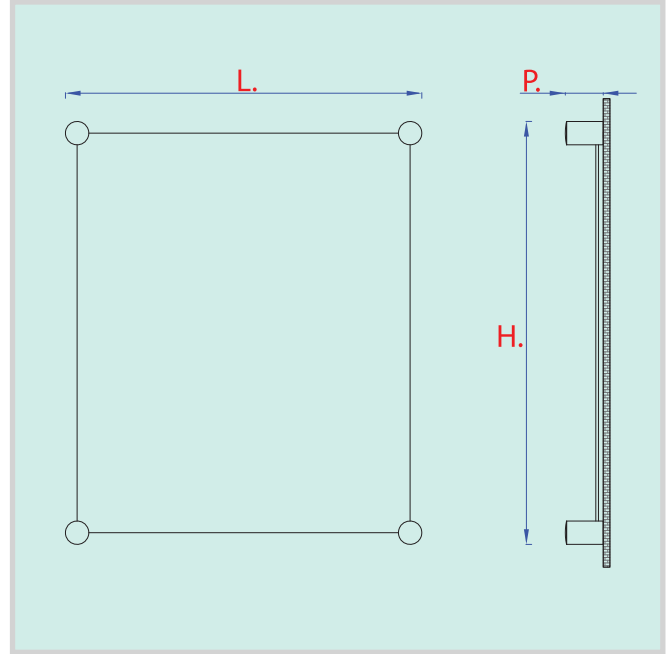
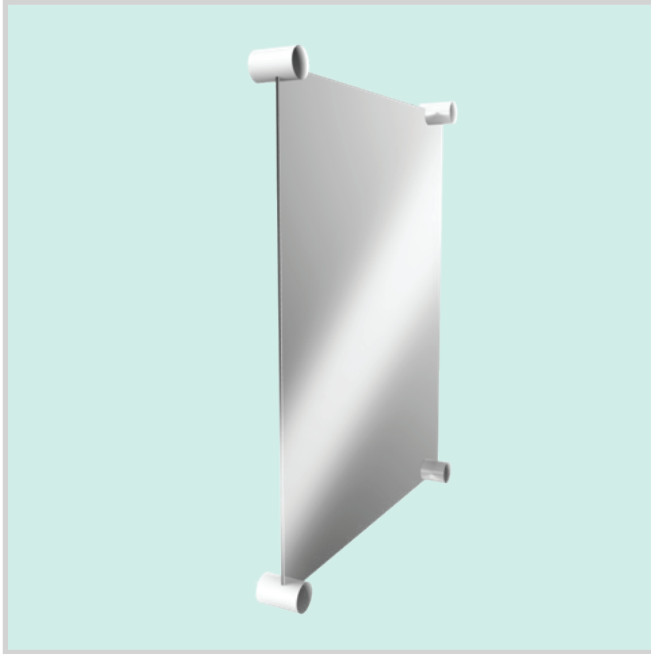


SF6050P

SPECCHIO FISSO

**DESCRIZIONE**

Specchio fisso con vetro antinfortunistico, spessore 4 mm.
Quattro punti di fissaggio in Polimeri al Biossido di Titanio e tappi di chiusura cromati.
Angoli, profilo superiore, inferiore e laterali smussati.
Pellicola posteriore antifrantumazione.
Fissaggio a muro tramite viti e tasselli in dotazione.
Non richiede manutenzione ed è di facile pulizia, anche con prodotti detergenti.

MISURE

Misura standard H. 640 x L. 540 x P. 40 mm. - altre misure su richiesta.

COLORE

Supporti standard bianchi co tappi cromati.

CERTIFICAZIONI

Certificazione Qualità ISO 9001:2015 rilasciata dal TÜV Italia S.r.l.
Certificazione classe di reazione al fuoco B-s2,d0.
Vetro di sicurezza spessore 4 millimetri MIROX SAFE.
Certificazione attestante l'assenza di crescita batterica rilasciata da CSI gruppo IMQ.
Dichiarazione dell'Ufficio qualità, attestante il non utilizzo di Cadmio e/o metalli pesanti.
Dichiarazione dell'Ufficio qualità, attestante la biocompatibilità e riciclabilità.

La MPS si riserva la facoltà di apportare tutte le modifiche ritenute necessarie al miglioramento dei prodotti senza darne preavviso.